



Protocolo de retomada das aulas presenciais

Nível Escola

2021

INTRODUÇÃO

Olá, Equipe! Estamos muito felizes em poder contar com vocês para o retorno seguro das nossas atividades presenciais na escola. Agora que você já leu as nossas “Diretrizes Pedagógicas e Protocolos de Biossegurança para retornos às atividades pedagógicas presenciais em 2021 - Escola Viva”, consideramos essencial que vocês adaptem algumas das orientações do documento ao contexto da sua unidade escolar. Para isso, disponibilizamos esse modelo de “Plano de Retomada das atividades presenciais nas escolas” para que vocês possam preencher e ter clareza de todas as medidas indispensáveis que serão tomadas. Contamos com vocês!



IDENTIFICAÇÃO

Nome da escola:

Endereço:

Tipo de escola:

Etapas de ensino:

Quantidade de estudantes:

Quantidade de professores e equipe pedagógica:

Quantidade de outros funcionários:



Eixo 1



Diretrizes de biossegurança

Distanciamento social

a) Qual a % de estudantes que irão retornar na sua escola?

b) Quais os critérios para formação das turmas?

Eixo 1



Diretrizes de biossegurança

Distanciamento social

c) Como será feito o revezamento das turmas?

d) Qual será o horário de entrada e saída de cada turma, considerando que eles devem ser diferenciados?

Eixo 1



Diretrizes de biossegurança

Distanciamento social

e) Quem será o responsável pela aferição da temperatura dos que entram na escola?

f) Qual o limite máximo de pessoas que poderão utilizar o banheiro ao mesmo tempo?

g) Quem serão os responsáveis por fiscalizar as medidas descritas anteriormente?

Limpeza e higienização dos ambientes

a) Como será o fluxo e as escalas de limpeza dos ambientes da escola?

b) Quais serão os períodos de fechamento da escola para higienização total do prédio?

c) Quem serão os responsáveis por fiscalizar as medidas descritas anteriormente?

Eixo 1



Diretrizes de biossegurança

Adequação do espaço escolar

a) Quais as adequações necessárias existem na sua escola para garantir a segurança de todos?

- Aferição de temperatura
- Estações de Álcool em gel
- Pias com água e sabão
- Papel Toalha
- Lixeira com tampa
- Ambientes ventilados
- Isolamento dos bebedouros de uso coletivo
- Afixação de cartazes de orientações
- Demarcação das cadeiras na sala de aula(Respeitando o distanciamento)

Eixo 1



Diretrizes de biossegurança

Eixo 1



Diretrizes de biossegurança

Adequação do espaço escolar

b) Quais os espaços que possuem ventilação adequada para receber estudantes?

c) Qual o espaço da escola será disponibilizado para se tornar a sala de isolamento para estudantes com sintomas de COVID-19?

d) Quem será o responsável por acompanhar o estudante com sintomas de COVID-19 para a sala de isolamento e comunicar os responsáveis?

Eixo 2



Alimentação escolar

a) Quem será o responsável por servir a merenda escolar?

b) Como será organizado o fluxo para servir o lanche aos Estudantes?

c) Em que espaço das escola a merenda será servida?

Eixo 3



Transporte escolar

a) Qual o principal meio de transporte usado pelos estudantes da escola?

b) Quais as medidas de biossegurança desse meio de transporte?

c) Quem será o responsável por instruir os Estudantes acerca do comportamento deles no transporte escolar e trajeto casa-escola e escola/casa?

Eixo 4



Diretrizes pedagógicas

a) Quais diretrizes pedagógicas para o Ensino Híbrido, apresentadas no Plano de Retomada, estão sendo implementadas na Escola?

b) Qual será a carga horária de aulas presenciais e quantas vezes por semana irá ocorrer?

Eixo 4



Diretrizes pedagógicas

c) Como a Escola está se organizando para as aulas de Educação Física?

Eixo 5



Gestão de pessoas

a) Qual o número de funcionários da Escola pertencentes ao Grupo de risco para a COVID-19?

b) Qual o número de funcionários que, inicialmente, retornarão às atividades presenciais?

Eixo 6



Comunicação e monitoramento

a) De que maneira será feita a comunicação da Escola com os Estudantes e com suas famílias acerca da Retomada e dos Protocolos a serem seguidos?

- Whatsapp
- Telefone
- E-mail
- Redes Sociais
- Rádio
- Presencial (Respeitando os Protocolos de Biossegurança e distanciamento social)

b) Quem será o responsável por esta comunicação?

Eixo 6



Comunicação e monitoramento

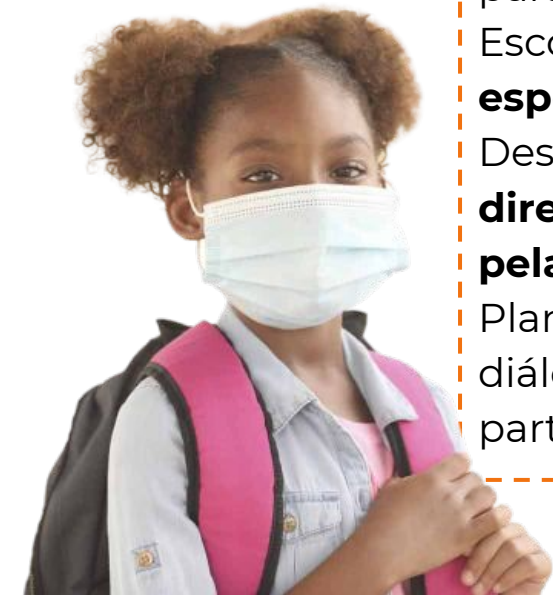
a) Quem será o responsável por comunicar a SEED os casos de COVID-19? (Informar imediatamente os casos suspeitos de COVID-19 à Secretaria de Estado da Educação/CVEDUC através do e-mail crh@seed.ap.gov.br, anexando o formulário contido em anexo).

b) Quem será o responsável por manter livro de ocorrências para registros internos de casos suspeitos/confirmados no acervo da escola?

Considerações finais

Os questionamentos, indagações e orientações feitas neste documento não são taxativos e não se esgotam aqui. Este documento serve como norte para que as Escolas, **atentas ao Plano** “Diretrizes Pedagógicas e Protocolos de Biossegurança para retornos às atividades pedagógicas presenciais em 2021 - Escola Viva”, **possam adaptá-lo à sua realidade e especificidades diárias.**

Desta forma, o Plano de retomada da Escola visa dar **clareza e direcionamento nas ações e procedimentos a serem tomados pela escola.** Neste sentido, orientamos que, para elaborar este Plano, os atores educacionais sejam ouvidos a partir de um diálogo estreito e uma boa comunicação com todos que fazem parte da comunidade escolar.



Anexos

