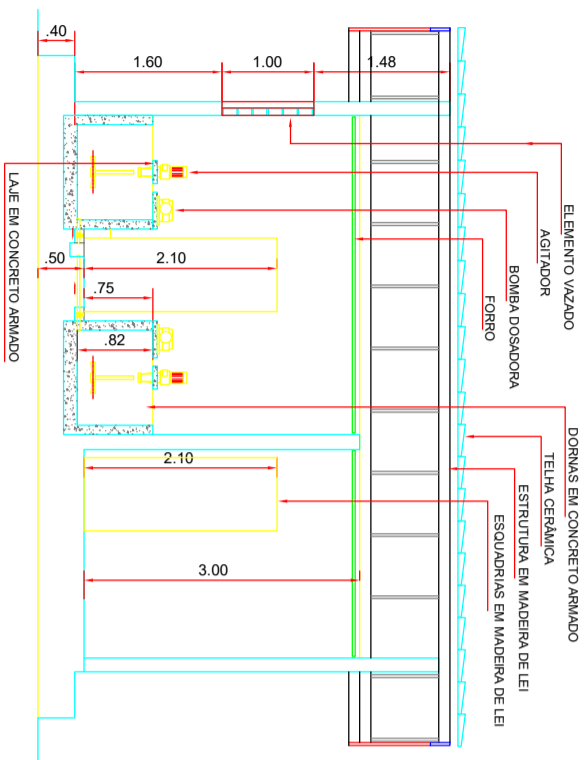


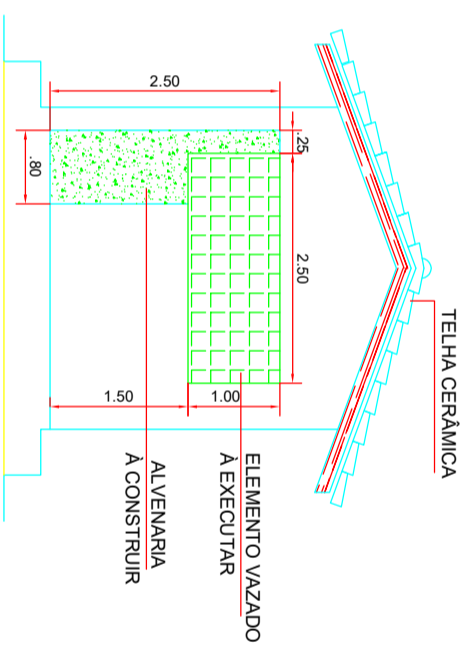
- LEGENDA**
- EXISTENTE
  - CAIXAMIC - A CONSTRUIR
  - PARALISADO SEM PREVISÃO DE RECURSOS
  - CAESA - A CONSTRUIR

# PLANTA BAIXA - HIDRÁULICA

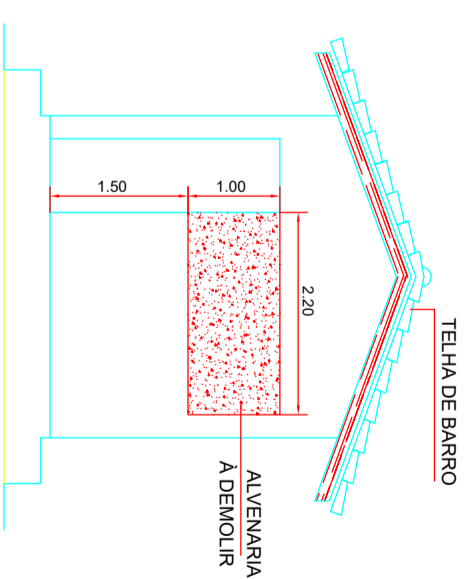
|  |                                  |   |                                  |
|--|----------------------------------|---|----------------------------------|
| <p>COMPANHIA DE ÁGUA E ESGOTO DO AMAPÁ</p> |                                  | <p>REFERÊNCIA</p> <p><b>AMPLIAÇÃO DO SISTEMA DE ABASTECIMENTO DE ÁGUA DA CIDADE DE SANTANA. CR PARAISO.</b></p> |                                  |
| CONTÉUDO                                   | PLANTA BAIXA - HIDRÁULICA (REV.) | PROJETO   | JOÃO BATISTA BOSQUE GOMES / IVAN |
| DATA                                       | DEZ / 2 018                      | ESCALA  | 1/100                            |
| VISTO                                      |                                  | PRONCIAN <sup>o</sup>   | SALVADOR                         |
| APROVADO                                   |                                  | QUARTA N <sup>o</sup>   | HID. 01/01                       |



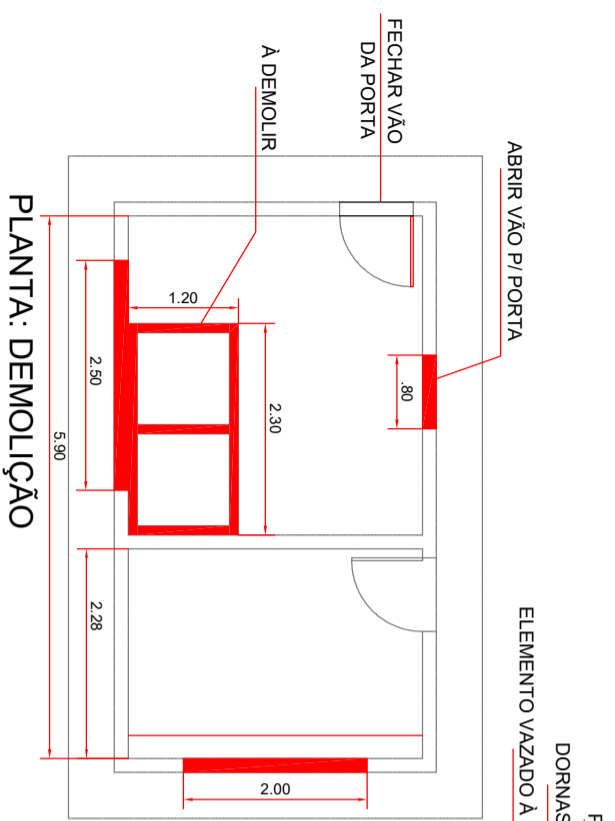
CORTE A - A



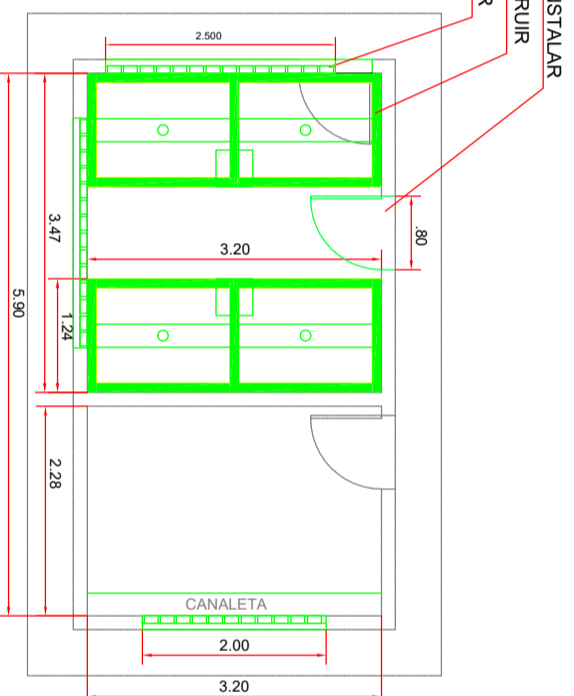
ELEVÇÃO - 02



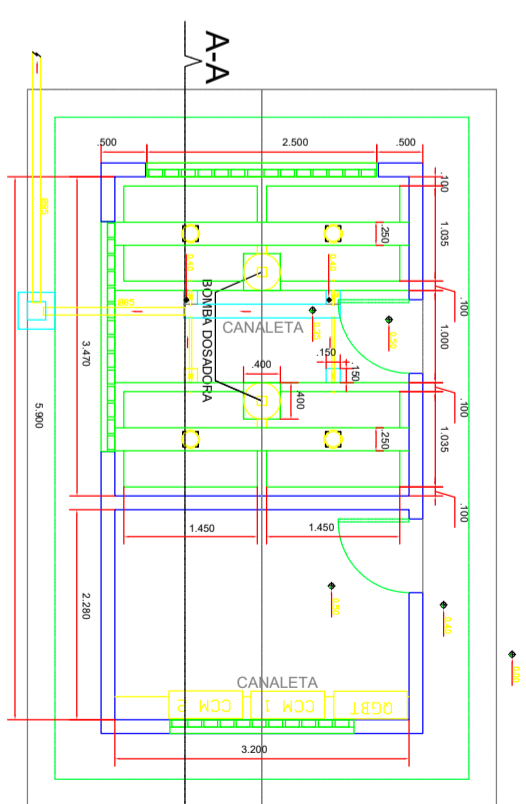
ELEVÇÃO - 02



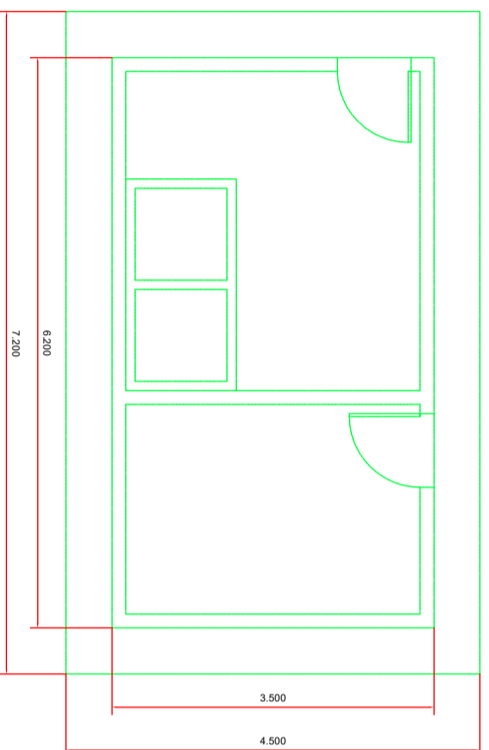
PLANTA: DEMOLIÇÃO



À CONSTRUIR PELA CAESA



PLANTA READEQUADA PELA CAESA

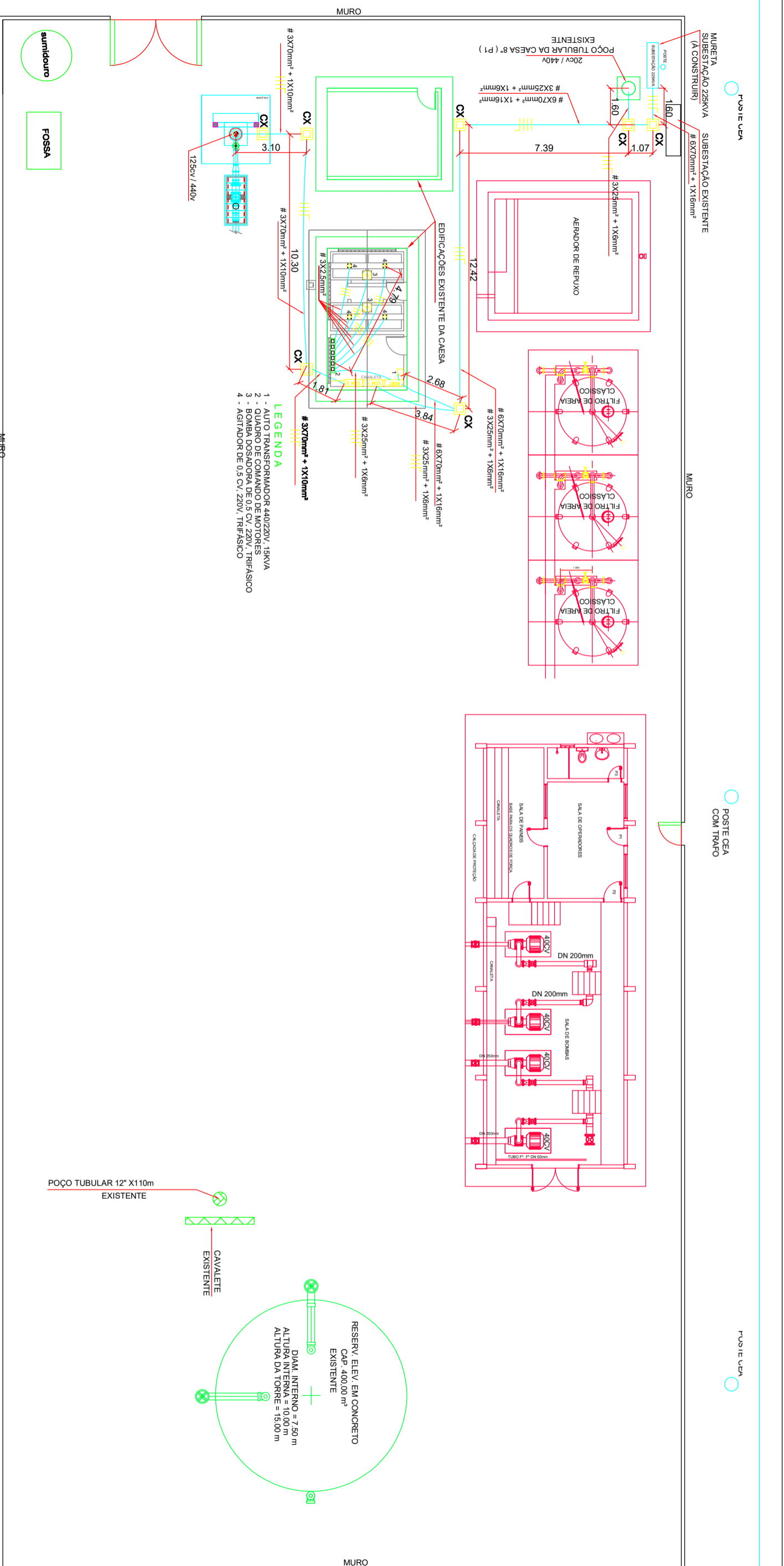


CASA DE QUÍMICA EXISTENTE



REFERÊNCIA:  
**AMPLIAÇÃO DO SISTEMA DE ABASTECIMENTO DE ÁGUA DA CIDADE DE SANTANA: CR PARAISO.**

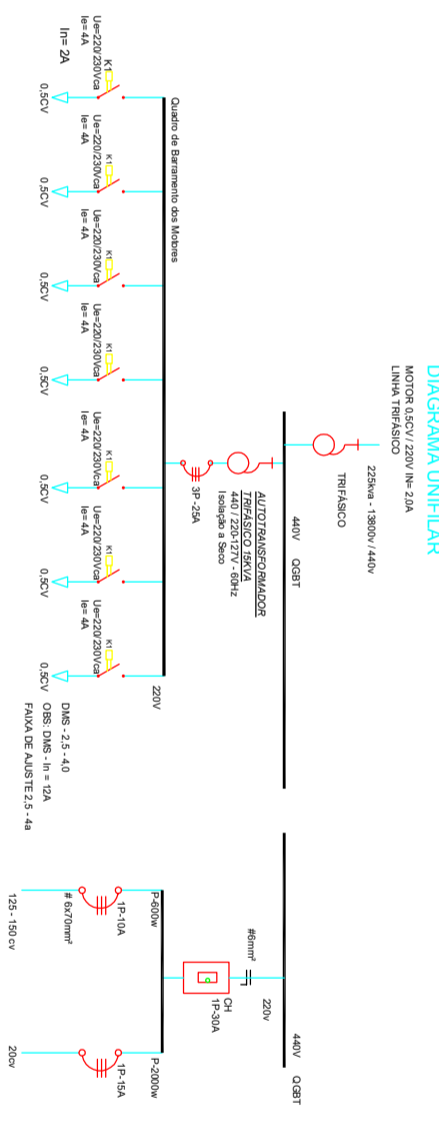
|                                |         |                                  |             |
|--------------------------------|---------|----------------------------------|-------------|
| CONTEÚDO                       |         | PROJETO:                         |             |
| PLANTA BAIXA - CASA DE QUÍMICA |         | JOÃO BATISTA BOSQUE GOMES / IVAN |             |
| DATA:                          | ESCALA: | DESENHO (OP. DE CAD.):           | FRANCHA Nº: |
| FEV / 2 018                    | 1/50    | CARMO                            | ARQ. 01/01  |
| VISTO:                         |         | PRANCHA Nº:                      |             |
| ARRO/ADO:                      |         | LOCAL DO ARQUIVO:                |             |



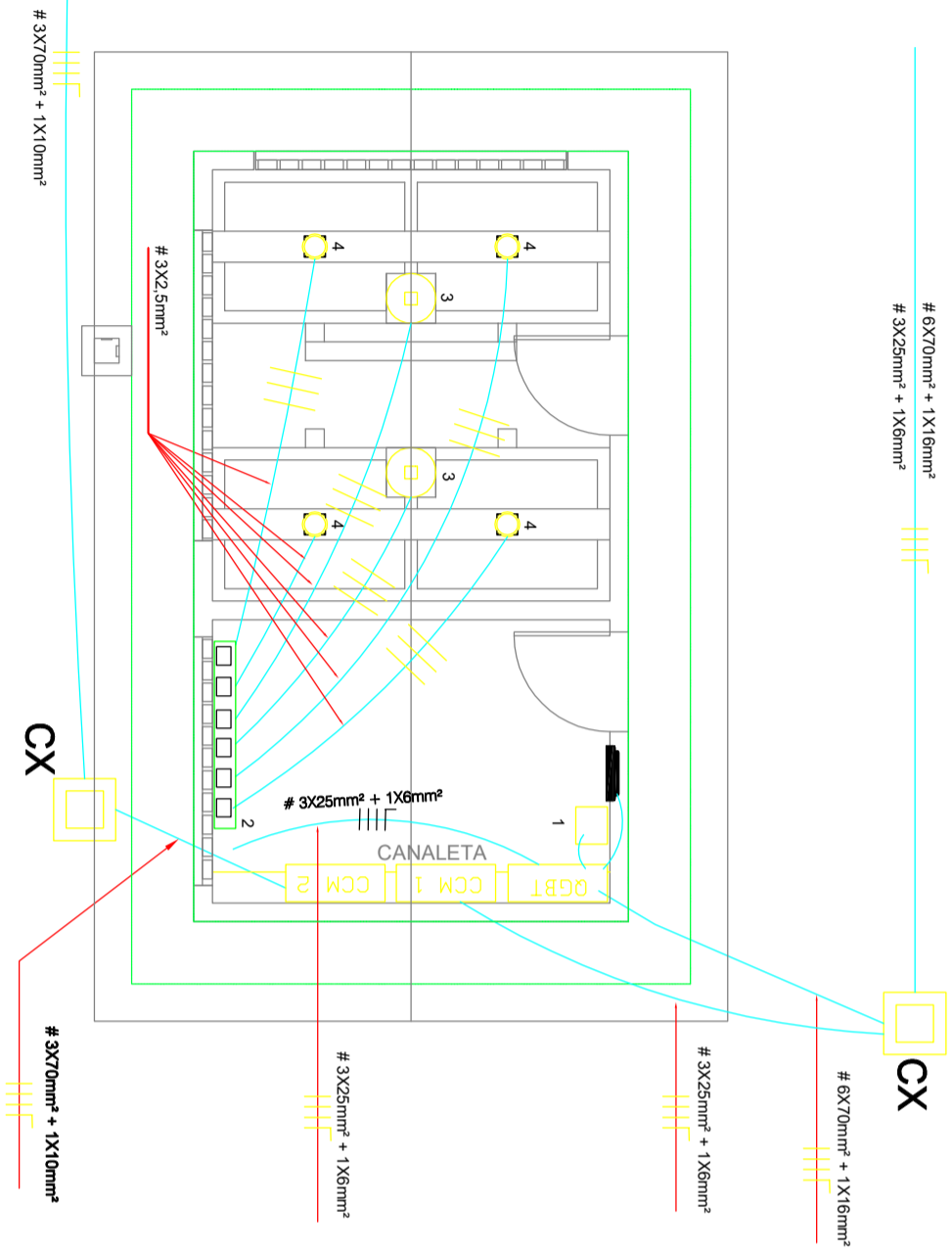
- LEGENDA**
- 1 - AUTO TRANSFORMADOR 440/220V, 15KVA
  - 2 - QUADRO DE COMANDO DE MOTORES
  - 3 - BOMBA DOSADORA DE 0,5 CV, 220V, TRIFASICO
  - 4 - AGITADOR DE 0,5 CV, 220V, TRIFASICO

- LEGENDA**
- EXISTENTE
  - CAIXA/M.C. - A CONSTRUIR
  - PARALISADO SEM PREVISÃO DE RECURSOS

# PLANTA BAIXA - FORÇA MOTRIZ



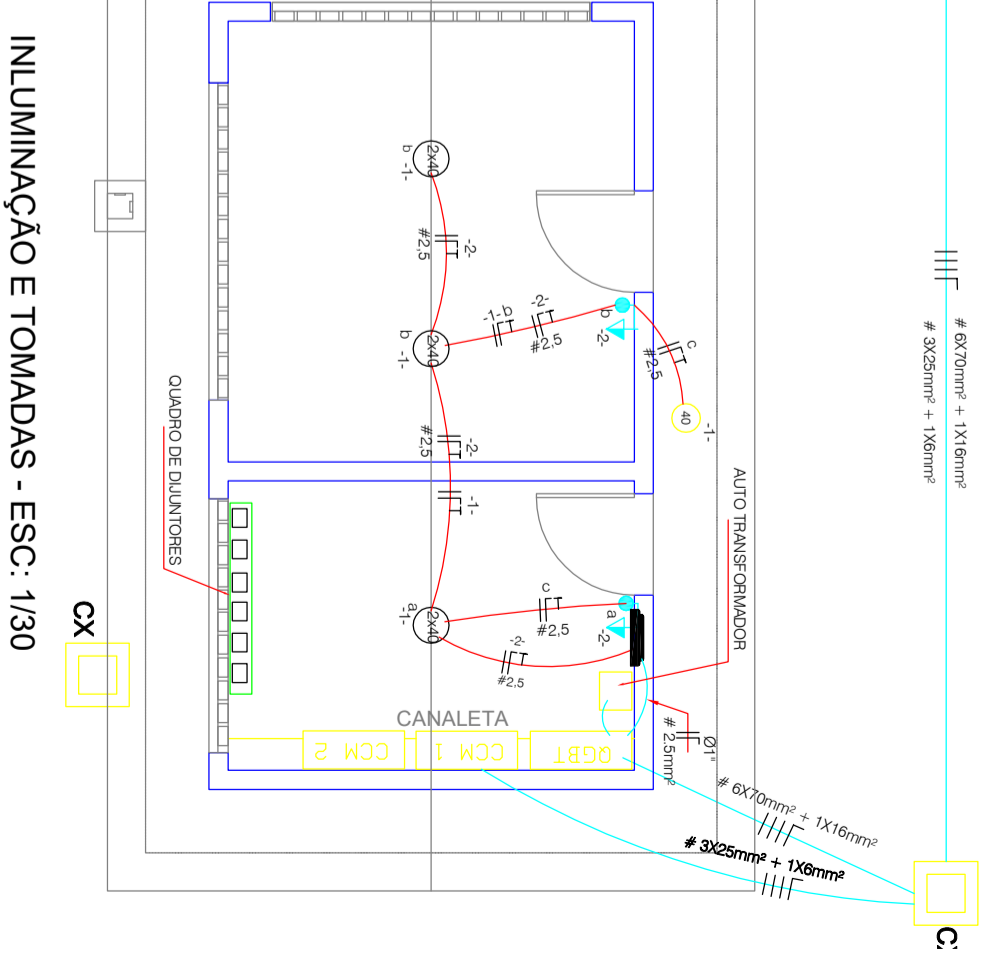
|  |                             |  |                                      |
|--|-----------------------------|--|--------------------------------------|
| <p>COMPANHIA DE ÁGUA E ESGOTO DO AMAPÁ</p> |                             | <p>REFERÊNCIA<br/>AMPLIAÇÃO DO SISTEMA DE ABASTECIMENTO DE ÁGUA DA CIDADE DE SANTANA - CR PARAÍSO.</p> |                                      |
| CONTEÚDO                                   | PLANTA BAIXA - FORÇA MOTRIZ | PROJETO  | ENR. JONNAS GUIMARQUE DE JESUS FILHO |
| DATA                                       | DEZ / 2 018                 | ESCALA   | 1/100                                |
| VISTO                                      |                             | PRANCHA Nº   | SALVADOR                             |
| APROVADO                                   |                             | GAVETA Nº  | ELÉ. F.M. 02102                      |



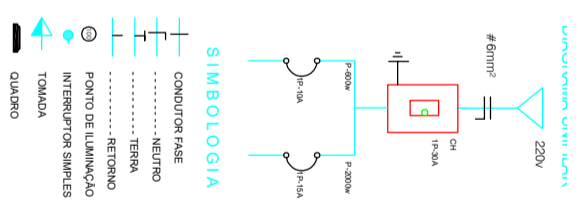
PLANTA BAIXA - FORÇA MOTRIZ - ESC: 1/100


LEGENDA

- 1 - AUTO TRANSFORMADOR 440/220V, 15KVA
- 2 - QUADRO DE COMANDO DE MOTORES
- 3 - BOMBA DOSADORA DE 0,5 CV, 220V, TRIFASICO
- 4 - AGITADOR DE 0,5 CV, 220V, TRIFASICO

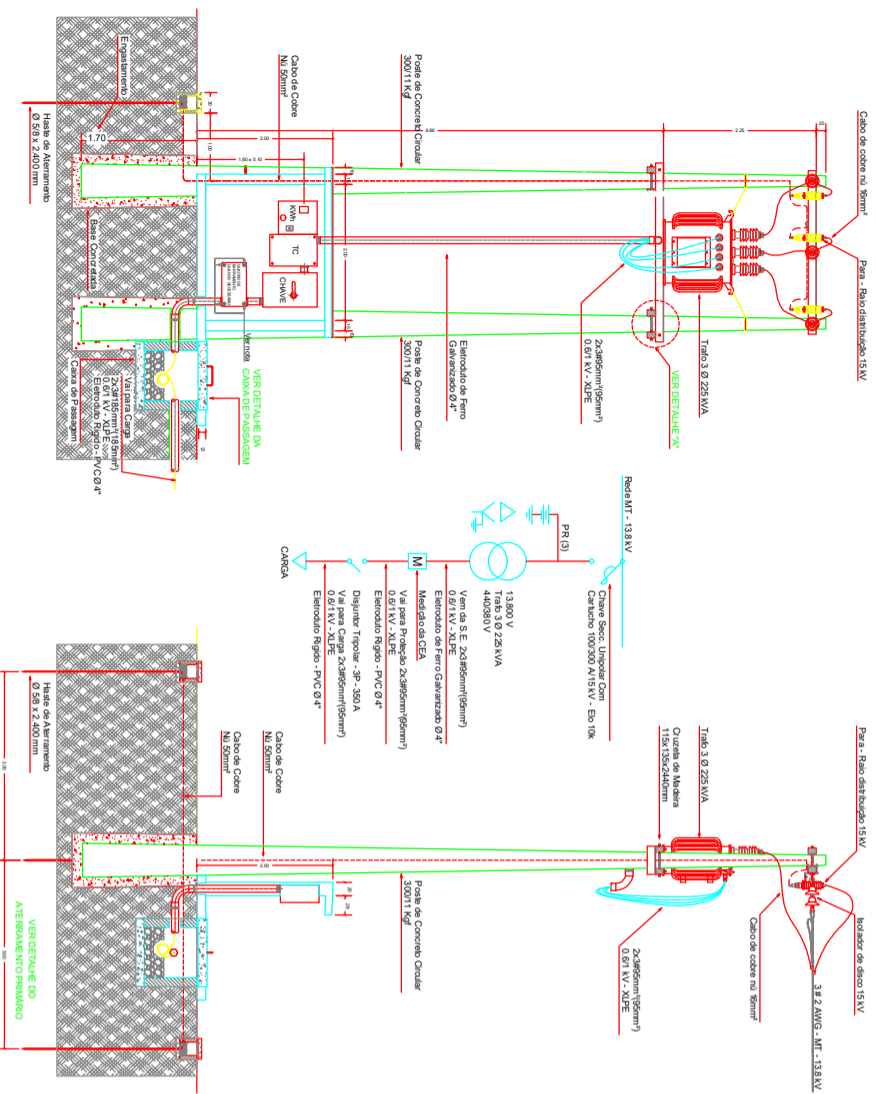


ILUMINAÇÃO E TOMADAS - ESC: 1/30

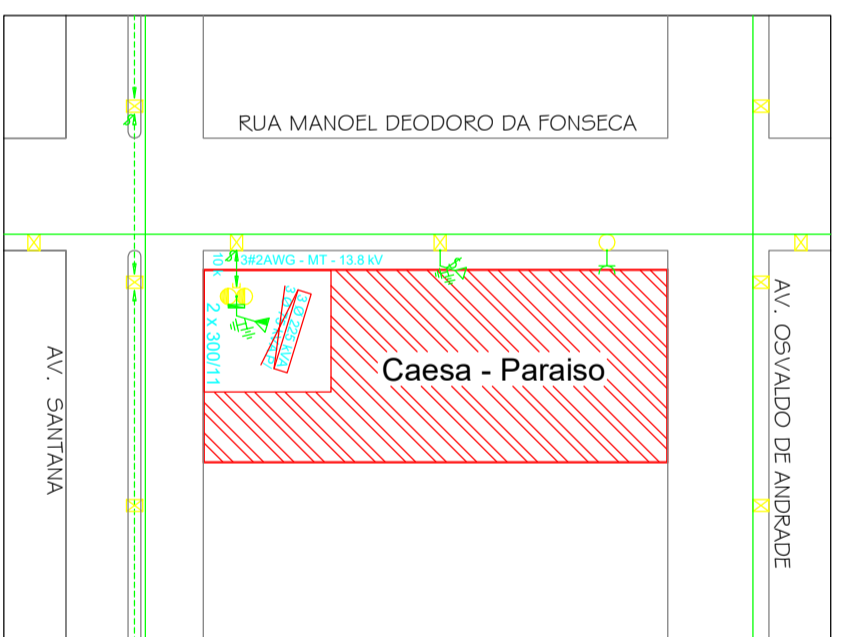


|  |  |   |  |
|--|--|---|--|
|  <p>REFERENCIAL<br/>AMPLIAÇÃO DO SISTEMA DE ABASTECIMENTO DE ÁGUA<br/>DA CIDADE DE SANTANA: CR PARAISO.</p> |  | <p>PROJETO:<br/>Eng. JONNANS GUIMARAES DE JESUS FILHO</p> |  |
| <p>CONTEUDO:<br/>CASA DE QUÍMICA</p>   |  | <p>ESCALA:<br/>INDICADA</p>                               |  |
| <p>DATA:<br/>FEV / 2 018</p>   |  | <p>DESENHO (OP. DE CAD):<br/>CARMO</p>                    |  |
| <p>VISTO:</p>  |  | <p>PRANCHETA Nº:<br/>ELE. F. M. 02/02</p>                 |  |
| <p>APROVADO:</p>   |  | <p>LUGAL DO ARQUIVO:</p>                                  |  |

**VISTAS LATERAL e FRONTAL DO TRAFÓ**  
DIAGRAMA UNIFILAR



**SITUAÇÃO**

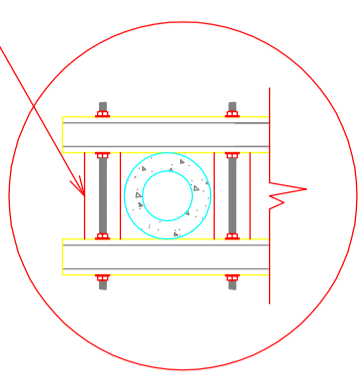


**LOCALIZAÇÃO**

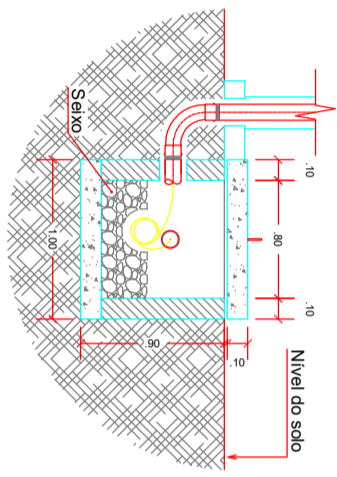
E:\Projetos - 2019\Nova\_Posta\_Vornas-Caes

Caesa

**PEGADE MADEIRA**



**CAIXA DE PASSAGEM**

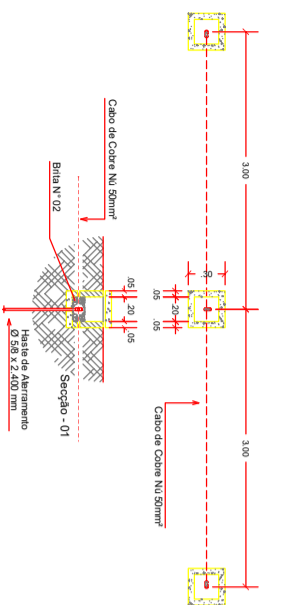


**QUADRO DE CARGA**

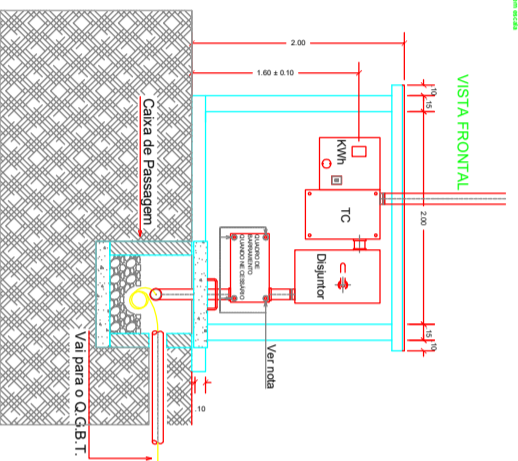
| Circuito     | Descrição  | Potência (HP) | Motores (kVA) | Fator Demanda (FD) | Tensão (V) | Corrente Nominal (IN) | Dijuntores (D) |
|--------------|------------|---------------|---------------|--------------------|------------|-----------------------|----------------|
| 01           | MOTOR      | 125           | 128,41        | 1                  | 440        | 168,7                 | 250            |
| 02           | MOTOR      | 23            | 28,39         | 1                  | 440        | 37,3                  | 50             |
| 03           | MOTOR      | 0,5           | 0,44          | 1/2                | 220        | 1,1                   | 6              |
| 04           | MOTOR      | 0,5           | 0,44          | 1/2                | 220        | 1,1                   | 6              |
| 05           | MOTOR      | 0,5           | 0,44          | 1/2                | 220        | 1,1                   | 6              |
| 06           | MOTOR      | 0,5           | 0,44          | 1/2                | 220        | 1,1                   | 6              |
| 07           | MOTOR      | 0,5           | 0,44          | 1/2                | 220        | 1,1                   | 6              |
| 08           | MOTOR      | 0,5           | 0,44          | 1/2                | 220        | 1,1                   | 6              |
| 09           | ILUMINAÇÃO | -             | 1,5           | -                  | -          | -                     | 15             |
| 10           | TOMADA     | -             | 1,5           | -                  | -          | -                     | 15             |
| <b>TOTAL</b> |            |               | <b>162,44</b> |                    |            |                       |                |

**Quadro de Carga**

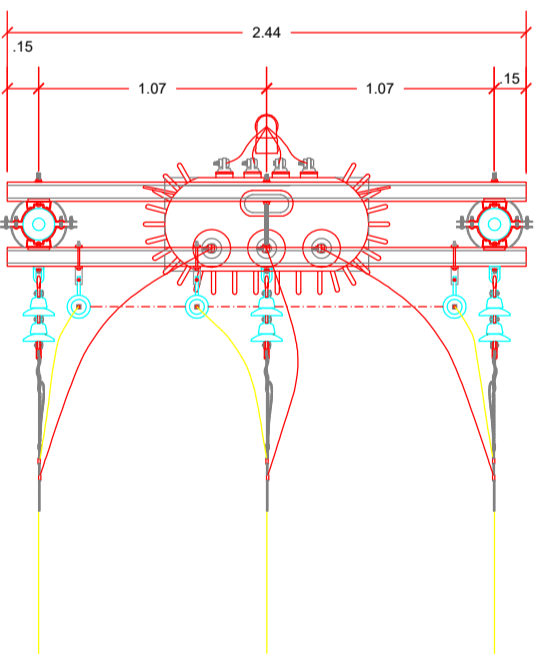
**MALHA DE ATERRAMENTO PRIMÁRIO**



**MURETA DE MEDIÇÃO**



**VISTA SUPERIOR LENCABECAMENTO**



**LEGENDA**

- Poste de concreto duplo "T" existente
- Poste de concreto circular existente
- Poste de concreto circular a ser implantado
- Transformador existente
- Transformador a ser instalado
- Chave Sec. Unip. C/Cat. 100/300 A/15 kV
- Aterramento
- Para - Falso distribuição 15 kV
- Rolê de MT - 13.8 kV
- Rolê de BT - 220/127 V
- Banco de capacitor existente
- Murda de medição



**SE AÉREA 3 Ø 75 kVA PARA 3 Ø 225 kVA EM BANCADA PARA ATENDER A 1ª ETAPA DO SISTEMA DE ABASTECIMENTO DE ÁGUA DE SANTANA - BAIRRO PARAISO**

Publicado: **01/01**

Projeto: **INDICADA**

Rev. 01

Rev. 02

Rev. 03

Rev. 04

Rev. 05

Rev. 06

Rev. 07

Rev. 08

Rev. 09

Rev. 10

Rev. 11

Rev. 12

Rev. 13

Rev. 14

Rev. 15

Rev. 16

Rev. 17

Rev. 18

Rev. 19

Rev. 20

Rev. 21

Rev. 22

Rev. 23

Rev. 24

Rev. 25

Rev. 26

Rev. 27

Rev. 28

Rev. 29

Rev. 30

Rev. 31

Rev. 32

Rev. 33

Rev. 34

Rev. 35

Rev. 36

Rev. 37

Rev. 38

Rev. 39

Rev. 40

Rev. 41

Rev. 42

Rev. 43

Rev. 44

Rev. 45

Rev. 46

Rev. 47

Rev. 48

Rev. 49

Rev. 50

Rev. 51

Rev. 52

Rev. 53

Rev. 54

Rev. 55

Rev. 56

Rev. 57

Rev. 58

Rev. 59

Rev. 60

Rev. 61

Rev. 62

Rev. 63

Rev. 64

Rev. 65

Rev. 66

Rev. 67

Rev. 68

Rev. 69

Rev. 70

Rev. 71

Rev. 72

Rev. 73

Rev. 74

Rev. 75

Rev. 76

Rev. 77

Rev. 78

Rev. 79

Rev. 80

Rev. 81

Rev. 82

Rev. 83

Rev. 84

Rev. 85

Rev. 86

Rev. 87

Rev. 88

Rev. 89

Rev. 90

Rev. 91

Rev. 92

Rev. 93

Rev. 94

Rev. 95

Rev. 96

Rev. 97

Rev. 98

Rev. 99

Rev. 100