

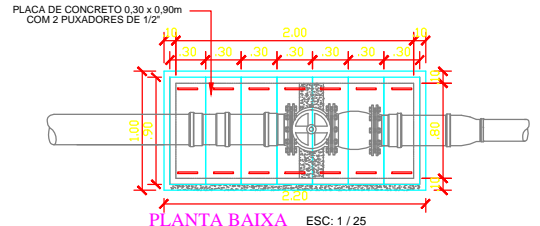
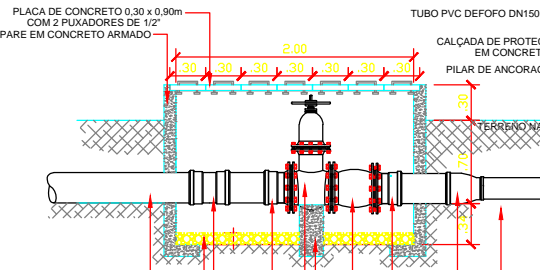
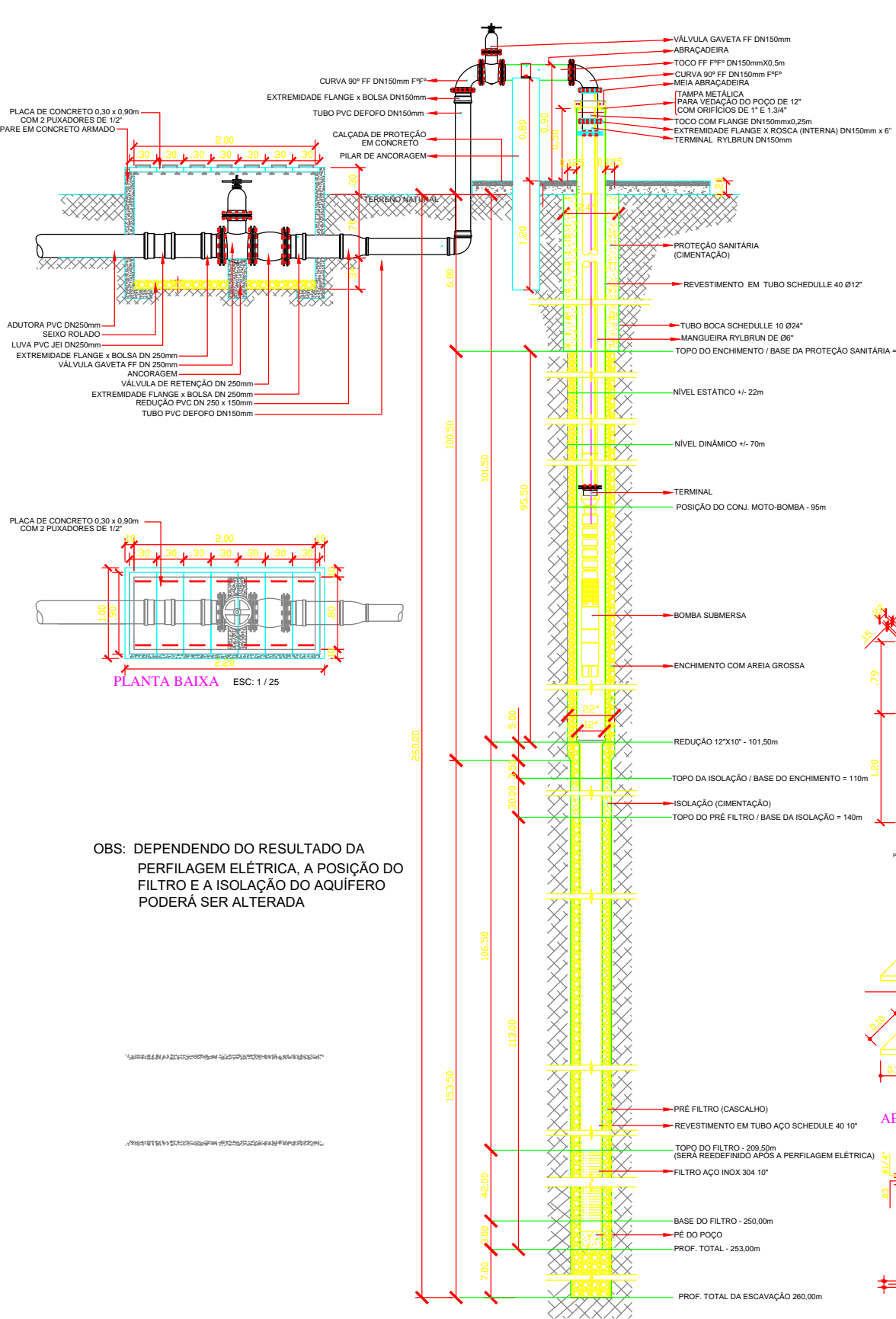
SETOR FONTE NOVA
 ÁREA= 1.819.715,85m²

SETOR PARAÍSO
 ÁREA= 3.065.147,20m²

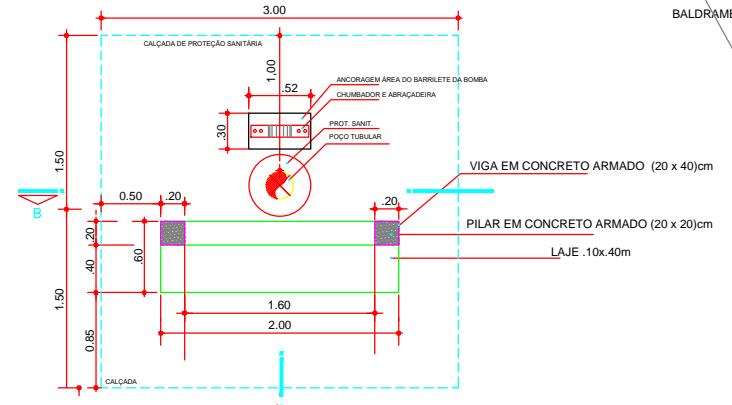
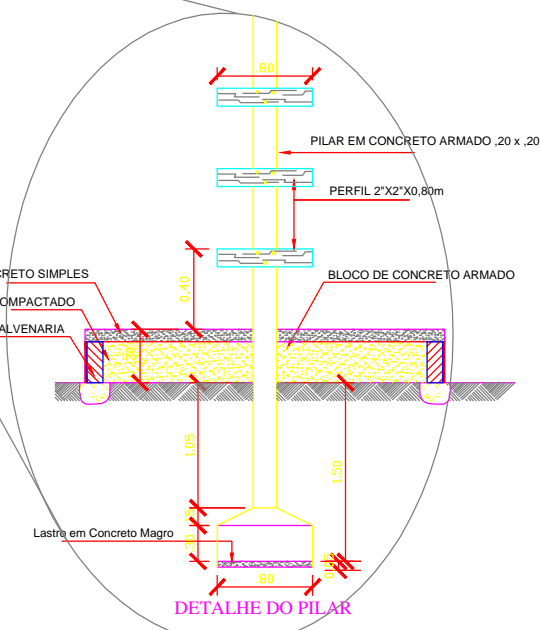
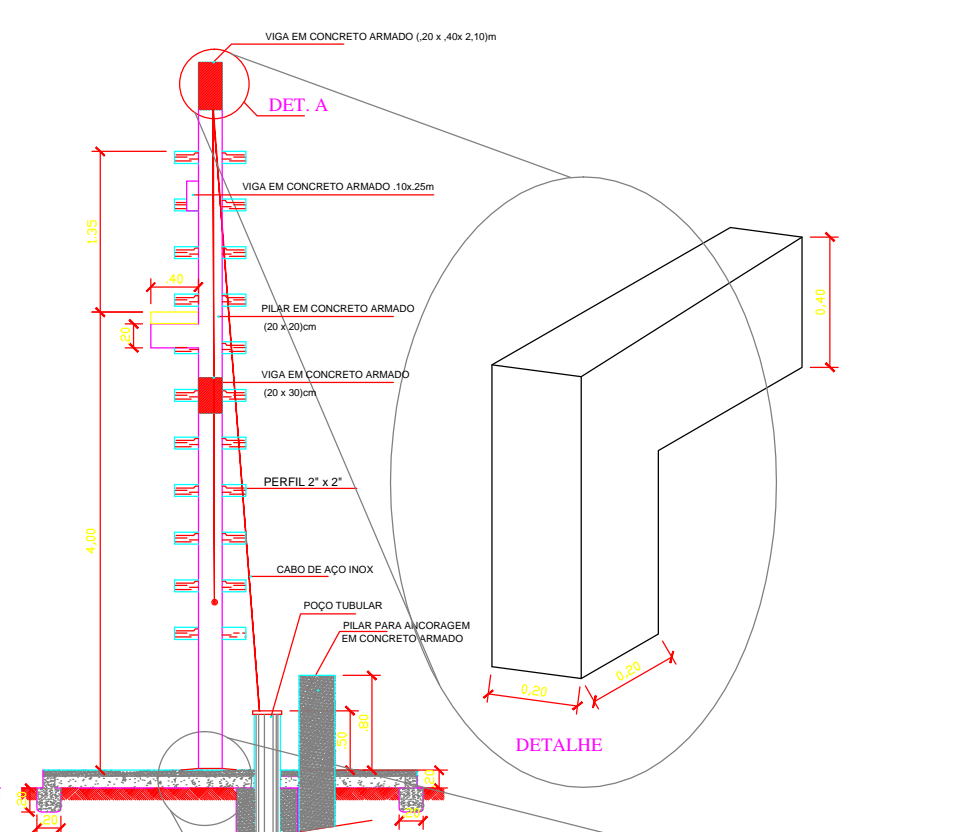
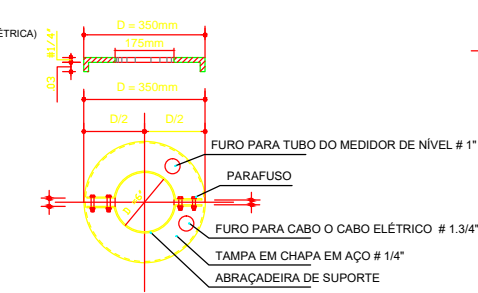
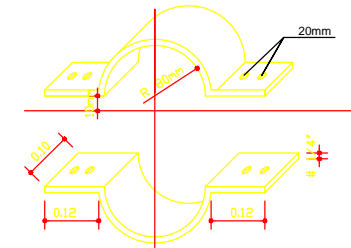
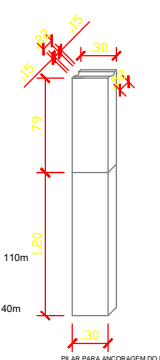
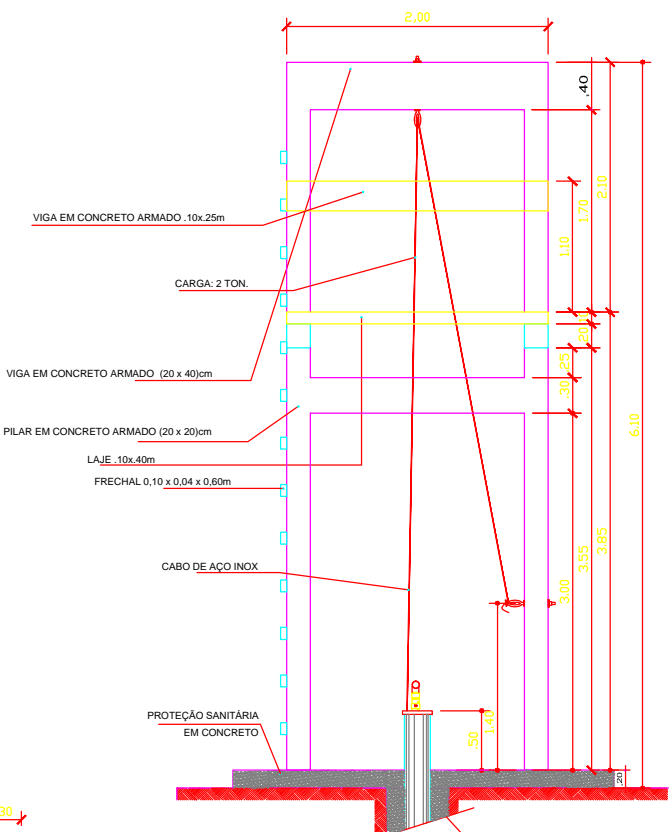
POÇO TUBULAR A CONSTRUIR

COORDENADAS GEOGRÁFICAS:
 0°01'38,20"S
 51°10'40,68"W

REFERÊNCIA		AMPLIAÇÃO DO SISTEMA DE ABASTECIMENTO DE ÁGUA DACADE DE SANTANA - MUNIC. DE SANTANA / AP	
CLIENTE	OPERADOR DE CAD:		
 COMPANHIA DE ÁGUA E ESGOTO DO AMAPÁ	ESCALA:	INDICADA	PRANCHA: -
	VISTO:	PROJETO: ENGº: João Batista CREA: 6.163 - D - PA/AP	
PROJETO: PLANTA DE SITUAÇÃO DO POÇO DO S.A.A. PARAÍSO - FONTE NOVA			
ETAPA:	FASE:	DATA: DEZ / 2 019	
REVISÃO:			
REVISÃO:			
REVISÃO:			



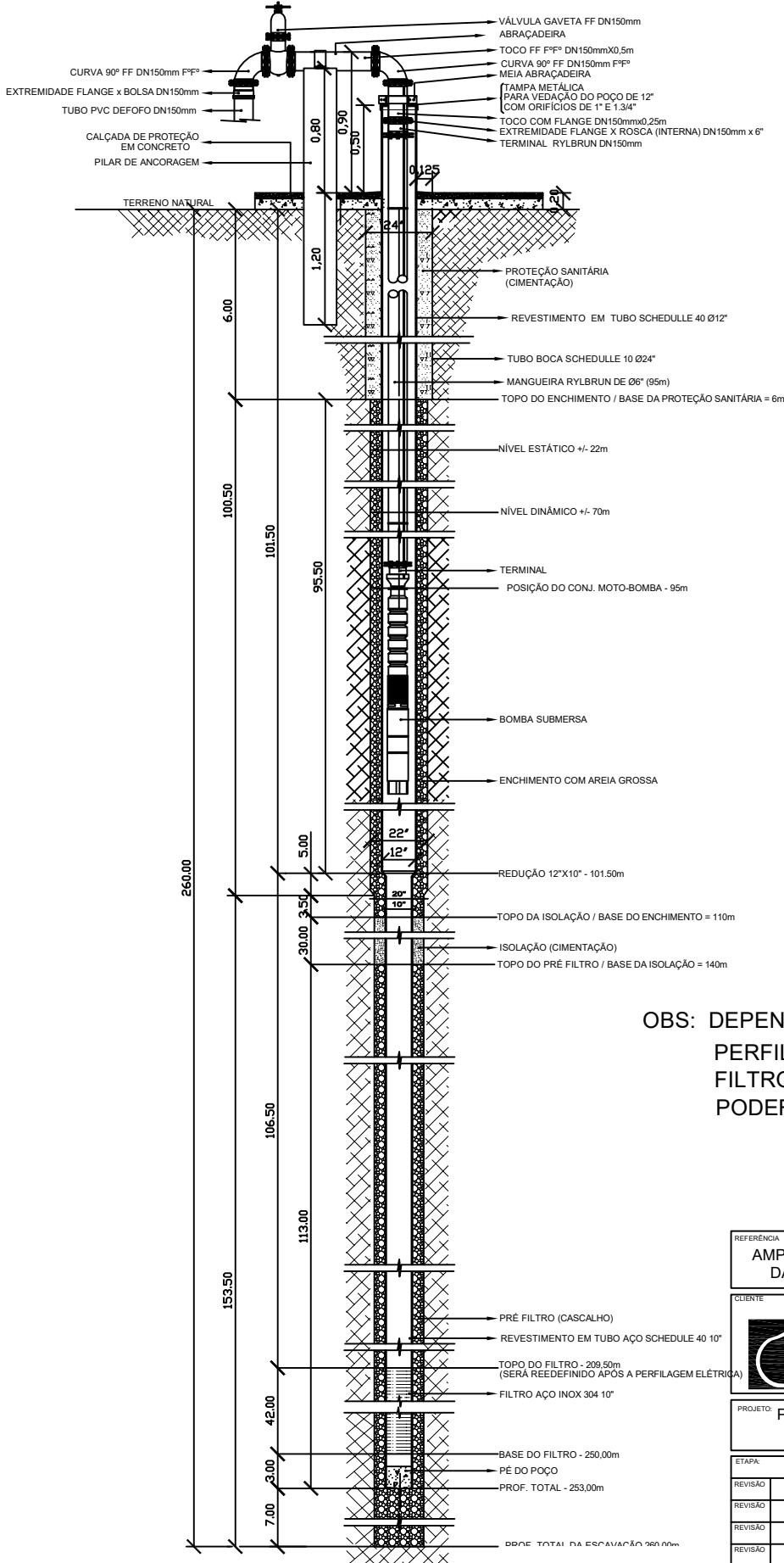
OBS: DEPENDENDO DO RESULTADO DA PERFILAGEM ELÉTRICA, A POSIÇÃO DO FILTRO E A ISOLAÇÃO DO AQUIFERO PODERÁ SER ALTERADA



OBS: AS MEDIDAS NÃO ESPECIFICADAS ESTÃO EM METRO (m)

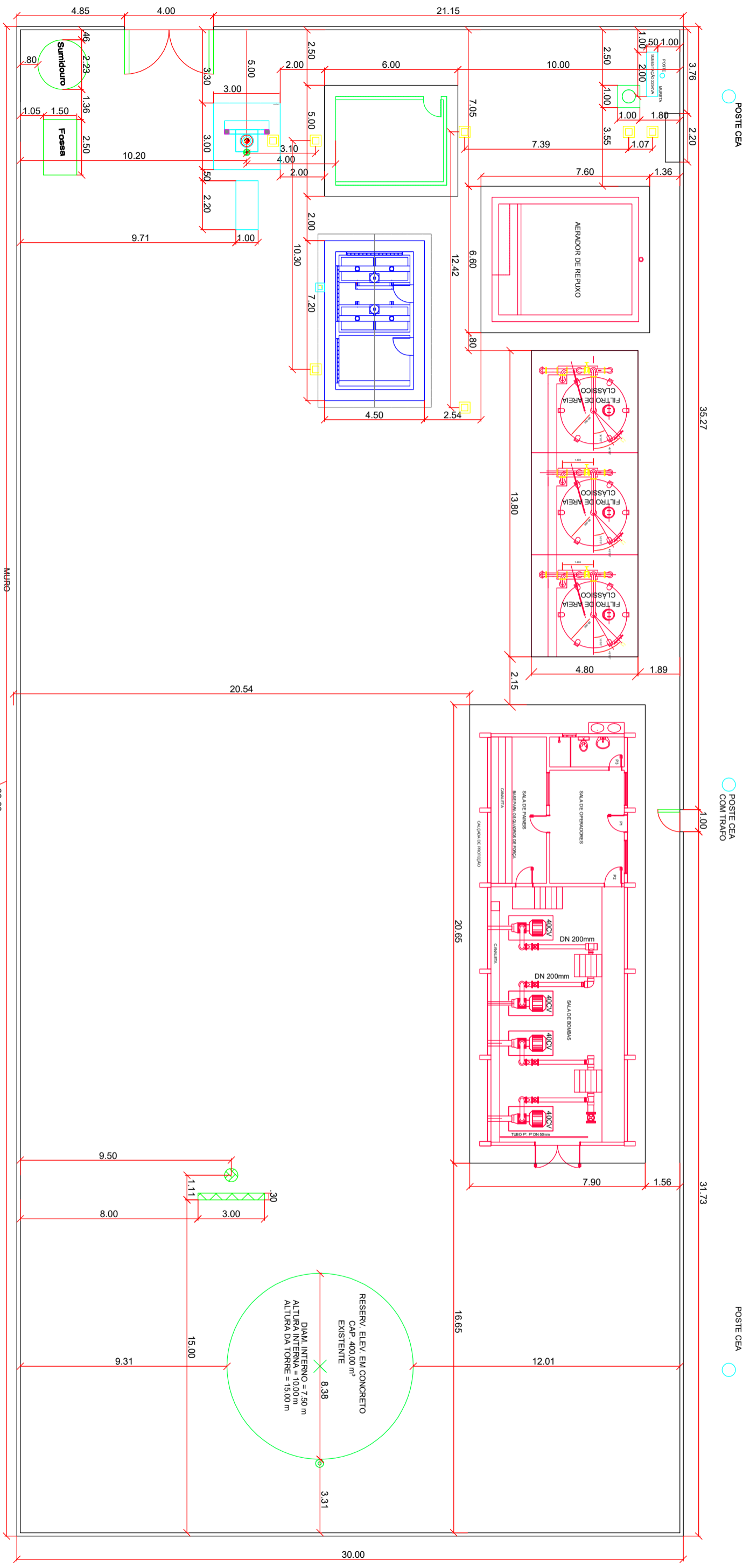
REFERENCIA		AMPLIAÇÃO DO SISTEMA DE ABASTECIMENTO DE ÁGUA DA CIDADE DE SANTANA - MUNIC. DE SANTANA / AP	
CLIENTE		OPERADOR DE CAD:	
ESCALA: INDICADA		FRANCHA: -	
VISTO:		PROJETO: ENGP. João Batista CREA: 6.163 - D - PA/AP	
PROJETO: POÇO PROFUNDO DE 12"x250m PARA O S.A.A. DO PARAISO - FONTE NOVA			
ETAPA:	FASE:	DATA:	DEZ / 2 019
REVISÃO:			
REVISÃO:			
REVISÃO:			

PROJETO DO POÇO PARAISO - FONTE NOVA



OBS: DEPENDENDO DO RESULTADO DA PERFILAGEM ELÉTRICA, A POSIÇÃO DO FILTRO E A ISOLAÇÃO DO AQUIFERO PODERÁ SER ALTERADA

REFERÊNCIA		
AMPLIAÇÃO DO SISTEMA DE ABASTECIMENTO DE ÁGUA DA CIDADE DE SANTANA - MUNIC. DE SANTANA / AP		
CLIENTE	OPERADOR DE CAD.	
ESCALA: INDICADA	PRANCHAS: -	
VISTO:	PROJETO: ENG ^o : João Batista CREA: 6.163 - D - PA/AP	
PROJETO: PROJETO DO POÇO PROFUNDO DE 12"x250,00m PARA O S.A.A. DO PARAISO - FONTE NOVA		
ETAPA:	FASE:	DATA: DEZ / 2 019
REVISÃO		
REVISÃO		
REVISÃO		
REVISÃO		



PLANTA BAIXA

- LEGENDA**
- EXISTENTE
 - CAIXAMC - A CONSTRUIR
 - PARALISADO SEM PREVISÃO DE RECURSOS
 - CAESA - A CONSTRUIR

CAESA
COMPANHIA DE ÁGUA
E ESGOTO DO AMAPÁ

**AMPLIAÇÃO DO SISTEMA DE ABASTECIMENTO DE ÁGUA
DA CIDADE DE SANTANA - CR PARAÍSO.**

REFERÊNCIA	AMPLIAÇÃO DO SISTEMA DE ABASTECIMENTO DE ÁGUA DA CIDADE DE SANTANA - CR PARAÍSO.	
CONTEÚDO	LOCALIZAÇÃO	PROJETO
DATA	ESCALA	DESENHO (OP. DE CAD)
DEZ / 2 018	1/100	SALVADOR
VISTO	PRANCHAS Nº	LOC. ARQ. 01/01
APROVADO	GAVIÃO Nº	

PROJETO: JOÃO BATISTA BOSQUE GOMES / IVAN

DESENHO (OP. DE CAD): SALVADOR

LOC. ARQ. 01/01

GAVIÃO Nº