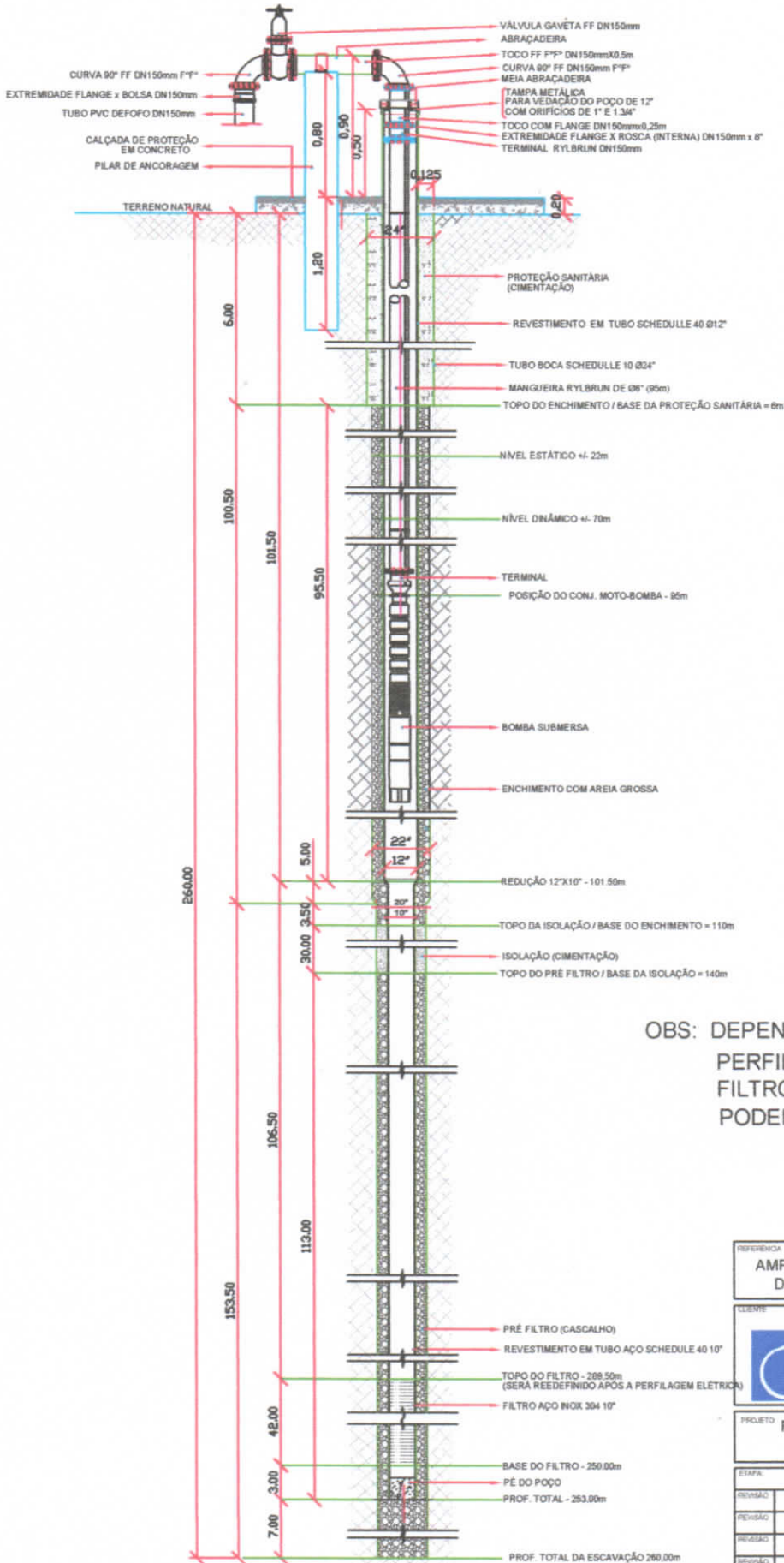


PROJETO DO POÇO 12"X250M - LARANJAL DO JARÍ



OBS: DEPENDENDO DO RESULTADO DA PERFILAGEM ELÉTRICA, A POSIÇÃO DO FILTRO E A ISOLAÇÃO DO AQUIFERO PODERÁ SER ALTERADA

REFERÊNCIA		AMPLIAÇÃO DO SISTEMA DE ABASTECIMENTO DE ÁGUA DA CIDADE DE LARANJAL DO JARÍ / AP	
CLIENTE		OPERACIONAL CAESA	
ESCALA		INDICADA	PRINCIPAIS
PROJETO		ENGº João Batista CREA: 6.163 - D - PA/AP	
PROJETO DO POÇO PROFUNDO DE 12"x250,00m PARA O S.A.A. DO LARANJAL DO JARÍ			
ETAPA	FASE	DATA	AGOST / 2020
REVISÃO			
REVISÃO			
REVISÃO			

